

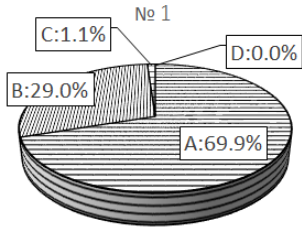
令和7年度 保護者アンケート 集計報告 令和7年12月17日

すずか幼稚園

令和7年10月にご協力いただきましたアンケートの集計を報告させていただきます。

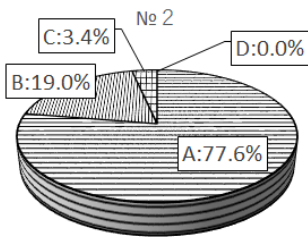
A : そうおもう B : おおむねそうおもう C : おおむねそうおもわない D : そうおもわない

1 お子さんは、園生活全体を通して楽しく過ごせていますか。



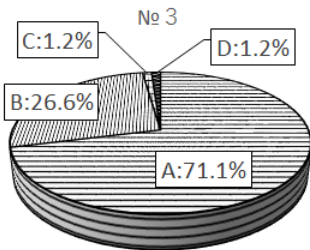
大多数のお子さまが園生活を楽しいと感じていただいているようですが、そう思っていないお子さまも若干名みえます。こうしたお子さまに注目し、全ての園児にとって楽しい園生活となるよう努力していきたいと考えます。

2 お子さんは、幼稚園の行事に楽しんで参加していますか。



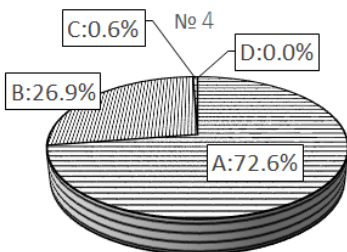
園が計画する行事は、お子さまの成長に合わせてそれぞれの学年での「ねらい」を考慮した上で計画しています。ねらいの達成はもとより、お子さまが楽しく参加できることを目指しておりますが、少数とはいえ楽しく思っていないお子さまもみえますので、今後とも熟慮して計画していきたいと思います。

3 幼稚園は、給食において、子どもの状況に配慮し、メニューなどを工夫していますか。



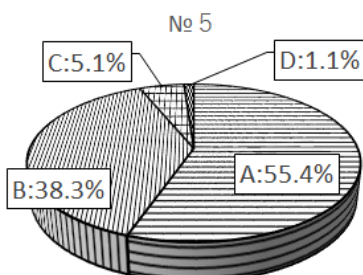
食材等の高騰により提供させていただいているメニューを工夫しております。また、成長にとって必要な栄養素や季節の食べ物、行事の食べ物などを考慮してメニューを作成しておりますが、今後ともこうした工夫を重ねてまいります。

4 幼稚園は、「園だより」や「べるきっず」、「指導計画」などを通して、教育方針や具体的な取り組みの様子などの情報を発信していますか。



本年度よりペーパーレスの取り組みの一つとして、コドモンでの配信となった通信物もございます。内容については、教育活動の計画や取り組みの様子など多岐にわたって情報提供しておりますので、今後とも情報提供を積極的に続けてまいります。

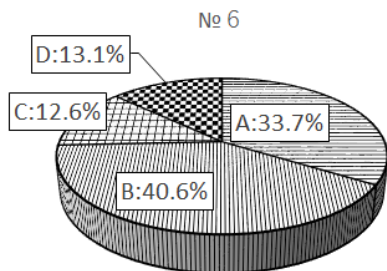
5 幼稚園は、園の情報をより広く提供するためにホームページを活用していますか。



園のホームページでは、お子さまの園での様子をお伝えする取り組みとして「にこにこレポート」がございます。お子さまの笑顔にあふれた情報ですので、ぜひご覧ください。祖父母の方々にもご覧いただいているという情報も頂戴しておりますので、ご紹介いただければと思います。

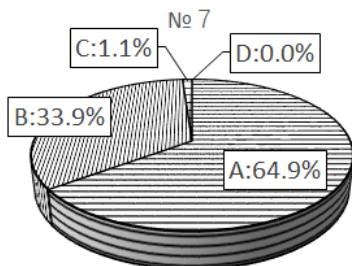
6 ホームページの閲覧頻度を教えてください。

A：毎日 B：週1回 C：月1回 D：ほとんど見ない



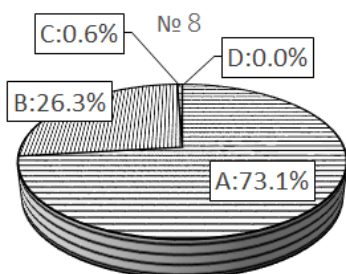
前述の「にこにこレポート」の情報提供もごさいます関係上、ホームページの更新頻度は高いと考えております。これからも楽しくご覧いただけるホームページとできるように工夫を重ねてまいります。

7 幼稚園は、保護者の実情を取り入れた「預かり保育」をしていますか。



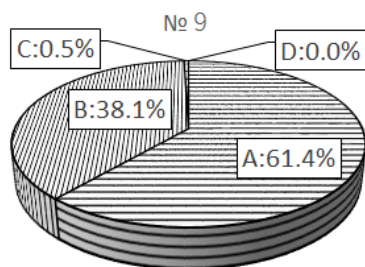
ご家族様の就労の関係で、預かり保育の期間や時間に対するご要望は多岐にわたっていることと考えております。そうした中で、園でも可能な預かり保育の在り方を考えておりますが、今後ともより良い工夫について考慮していきたいと思っております。

8 コドモンによる情報提供（欠席等の連絡、バスの位置情報、園からのお知らせなど）は、分かりやすいですか。



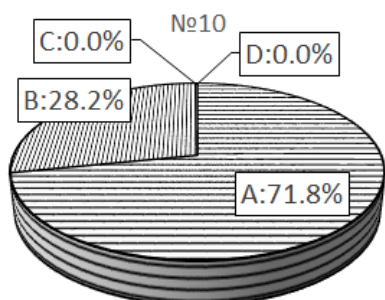
欠席等の連絡はコドモンを通してお願いしておりますが、使用方法等でご不明な点がございましたら園にお聞きください。バスの位置情報は、時々フリーズしてご迷惑をおかけしておりますので、フリーズに早く気づくよう努めさせていただきます。

9 幼稚園は、参観や誕生会、各行事などで教育活動の公開の場を設け、保護者に幼稚園を理解してもらう機会をつくっていますか。



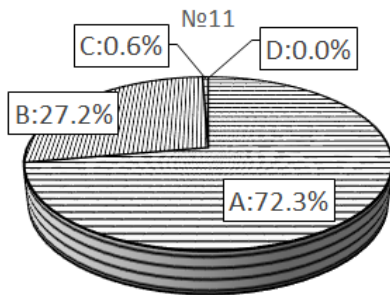
参観などを通して教育活動を保護者様方にご覧いただくのは重要な場と位置付けており、園の運営基本方針（ホームページ内「園の紹介」でご覧いただけます）にも「開かれた幼稚園」として公開することを設定しております。今後とも、保護者様はもとよりご家庭の皆様方に園を公開することにより、信頼していただけるよう努めてまいります。

10 幼稚園は、あいさつや洋服の着脱、食事のマナーや排泄の習慣など生活に必要な習慣が身につくように指導していますか。



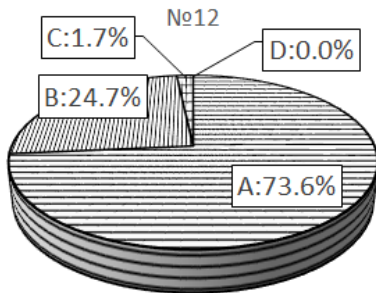
本園では、毎月の「仏参」で、「四つの誓い」を唱和しています。その中には、「私たちは ありがとうございます」という文言があり、日常的に挨拶を大切にしています。また、上記の基本的な生活習慣を身につけることができるよう、お子さまの発達段階に応じた指導をしております。今後とも、ご家庭と連携しながら指導・支援を続けていきたいと思っております。

11 幼稚園は、集団生活に必要な決まりや約束の大切さを指導していますか。



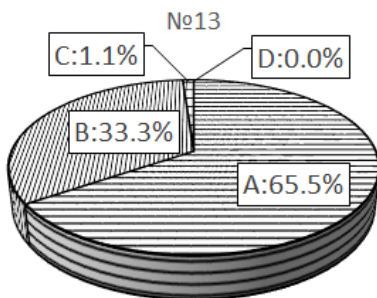
前述の四つの誓いの中には、「私たちは お約束を守ります」の文言がありますように、生活上で必要な決まりや約束を大事にするようにしています。こうした取り組みが、お子さまを取り巻く社会にとって重要なものと理解でき、人との円滑なコミュニケーションにつながるものという気持ちの醸成に繋がりたいと考えます。

12 幼稚園は、子どもたちが喜んで身体を動かして遊ぶよう努めていますか。



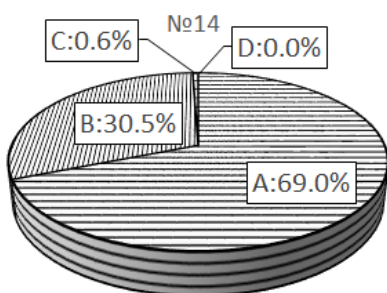
本園では、年少組からは「スポーツの時間」を設定しており、お子さまが身体を動かす運動を積極的に取り入れています。また、学級活動等におきましても、園庭や遊戯室にて身体を動かすゲーム遊びを行うなど、外遊びもできる限り実施しております。ただ、夏季においては熱中症の危険性があるため外遊びができない期間が長くなってきているのが残念な現状となっております。

13 幼稚園は、人とのかかわりを大切にした教育をしていますか。



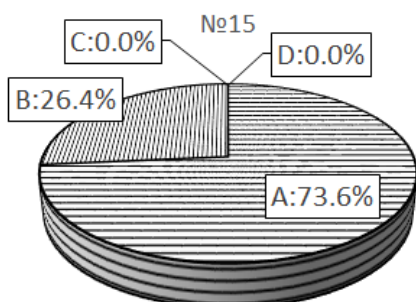
本園では、「研修計画」(ホームページ内参照)を作成するにあたり、研究テーマを「友だちとのかかわりを深め、遊びを楽しむ幼児の育成」と設定しております。社会生活を進める上で重要な位置を占める「人とのかかわり」に関し、お子さまが友だちや先生とのかかわりを深めるための環境の構成や援助の在り方の研究を進め、それを実践に活かすよう努めています。

14 幼稚園は、子どもたち一人ひとりの個性を大切に、意欲や自信をもたせるように努めていますか。



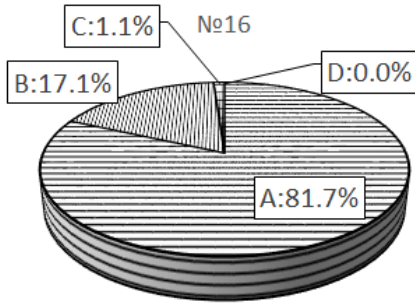
本園では、教員の研修として毎月、特別支援教育の進め方を話し合うとともに、一人ひとりの子どもたちの特性をどのように生かし、活動に結び付けるかを意見交換したりしています。こうした研修を進めることにより、お子さま一人ひとりの個性を大事にするとともに自己肯定感を高める保育の在り方を考えていきたいと思えます。

15 幼稚園は、教育活動において興味・関心を大切に工夫をしていますか。



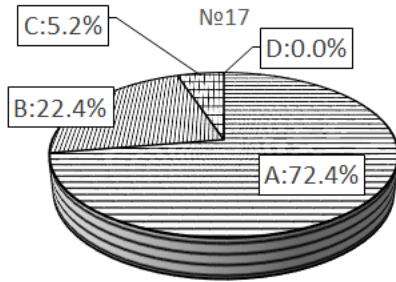
一人ひとりのお子さまにとって興味や関心のあることは、身体を動かすことや、何かを製作することなど、それぞれで違うものだと思います。本園では、スポーツの時間やえいご活動、製作活動や集団活動などいろいろな内容の活動に取り組むとともに、それぞれの活動においてもお子さまの興味や関心をひくような取り組み方の在り方を探るよう心がけています。

- 16 幼稚園は、避難訓練や安全指導などを通して、子どもに安全に対する意識や習慣を指導していますか。



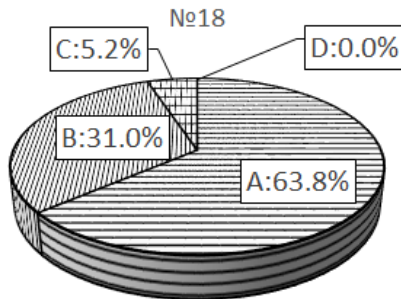
自然災害や交通事故等が多い現代社会において避難訓練や防犯訓練などは非常に重要なものと考えています。本園では、火災や地震などから身を守るための訓練を年間に3回から4回、不審者が園内に侵入したことを想定した防犯訓練を1回実施するとともに、自分の身体を自分で守ることができるよう指導しています。

- 17 幼稚園は、子どもの園での様子や成長について様々な手立てで伝えていますか。



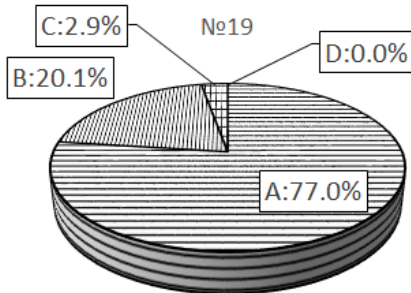
一人ひとりのお子さまの園での様子や成長については、それぞれの担任からの連絡によりお伝えしております。しかし、なかなかお話する機会がない場合もあり、ご迷惑をおかけしている現状があります。園では、お子さまの様子をお伝えする努力をできる限り続けてまいりたいと思います。

- 18 幼稚園は、お子さんの幼稚園での発熱やケガなど体調の変化について、保護者への連絡や説明をしていますか。



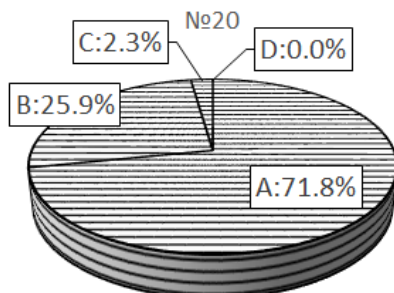
発熱や大きなケガなどで病院へ行っていただく必要がある時には、保護者様にすぐに連絡をしております。病院へ行くほどのケガでない場合も、担任から保護者様に連絡をするようにしておりますが、アンケート結果を見ますとできていないケースもあるようです。この点を大いに反省させていただきます。

- 19 教職員は、お子さんについて理解し、成長を見守り、認めたり、励ましたりして温かく接していますか。



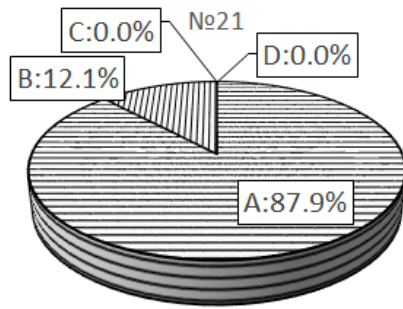
一人ひとりのお子さまを理解し支援していくにはどのように取り組むかは、前述(No.14)したように、研修の機会に教員一同が話し合い、共通理解するよう取り組んでいます。今後とも研修の成果を踏まえ、お子さまの成長を見守りたいと考えます。

- 20 教職員は、安心して話したり、気軽に相談したりできる雰囲気がありますか。



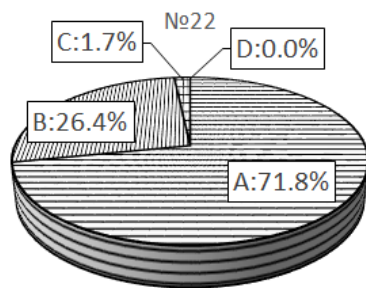
お子さまに関することについては、相談に乗らせていただきたいと思います。その際の教職員の姿勢としましては、気軽にお話しただけのようにしたいと思っております。少数の方から否定的なご意見をいただいている現状を教職員一同で共有したいと考えます。

21 教職員は、電話での対応を誠実にしていますか。



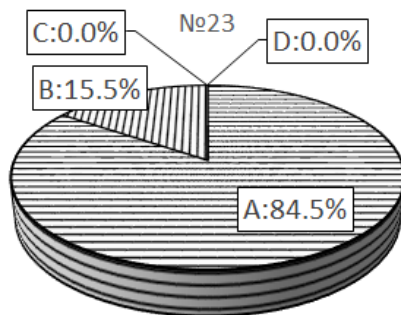
電話対応に関しましては、日々気を付けているつもりです。お電話いただく相手様に失礼の無いように十分に注意し、誠実な対応を心がけていきたいと思ひます。

22 幼稚園は、子どもたちが安心して過ごせる施設や設備などの環境を整えていますか。



本園の園舎は若干古くはなっておりますが、お子さまにとって危険がないよう、また少しでも便利になるようにと、少しずつではございますが改善させていただいております。施設や設備にとって一番大切なことは、お子さまにとって安全であることだという認識で、今後とも取り組んでまいります。

23 保護者として、お子さんがこの園に入園して満足していますか。



否定的なご意見をいただくずに喜んでおります。この結果に甘えることなく、今後ともお子さま方はもちろん保護者の皆様にも満足していただけるような園づくりを心がけていきたいと思ひます。

保護者アンケート 記述欄

アンケートの記述欄にて頂戴しましたご提言は、教員で共有し参考にさせていただきます。その中のいくつかについて回答させていただきます。

◎園行事のスケジュールを早く知りたい

本園では、毎月何かの行事(運動会などの大きな行事や自由参観などの行事)に保護者様にお越し願ったうえで参観していただく機会を設けております。これは、園でのお子さまの様子を見ていただくとともに、園全体の様子もご覧いただくことを目的としております。しかし、就業してみえる保護者の皆様にとって、参観などの日程を早く知りえた上で予定に入れられることは当然と考えます。

毎月配布させていただいている「園だより」には、翌月の予定は記入してあるものの配布が前月の中旬となっており、保護者様の予定を組むには遅いと判断させていただきました。そこで、今後は、園だよりに次の月の行事予定表とその次の月の参観行事の予定(例:1月号には2月)を掲載させていただくこととします。

◎園での子どもの様子をもっと伝えてほしい

お子さまの園での様子は、主に担任から伝えさせていただいておりますが、不十分と感じておられる保護者の方々がみえます。園へ送り迎えの保護者様には、担任が園庭にいる状況の時にはお話できるのですが、通園バスをご利用いただいている保護者様には、ほとんどお話する機会がないというのが現状と感じております。

電話等を使って、お子さまの園での様子をお伝えするなど、できる限りの方策をとっていきたいと考えております。

また、お子さまが園でケガをされたときには、必ず連絡をさせていただいているつもりですが、担任が気づいていなかったり、連絡を失念してしまっていたりでお伝えしていないこともアンケートでご指摘いただきました。このような重要なことを失念してしまっていることを大いに反省し、今後に繋げたいと思います。

◎園庭東の駐車場に面した門の鍵が不安

園庭東の駐車場に面した門扉は、長年の使用によりガタついてきたため鍵がかかりにくくなっておりました。保護者様からのご指摘では、お子さまが一人で出入りしてしまうので心配とお声をいただいております。そこで、門扉の点検を業者を入れて行い、修理させていただきました。

園では、今後とも点検や修理を行ってまいります。保護者の皆様には、この門扉に限らず、危険な施設や設備にお気づきの際は、教職員にお声かけいただければ幸いです。

保護者の皆様には、園庭での遊びの様子や教育活動などについて、いろいろなご意見をいただくとともに、通園靴や写真販売などについてのご提案なども頂戴しました。多方面にわたるご提言をいただきましたことを深く感謝申し上げます。

また、「園での様子など細かく話していただくので感謝している」「毎日とても楽しく通わせていただいている」「子どもたちのことをともしっかり見守ってくださっている」「すずか幼稚園へ通うことができ本当に良かった」などのお声もいただき感謝しますとともに、前述のご提言いただいた内容などを見直し、今後に活かしていきたいと考えております。

皆様方から頂戴しましたご意見やご提言につきましては、全教員で共有し、よりよい幼稚園になるよう改善していくよう努めさせていただきます。